

TECO NEWS

Contrôleur de géométrie 3D TECO920

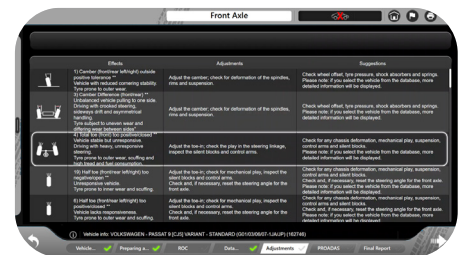
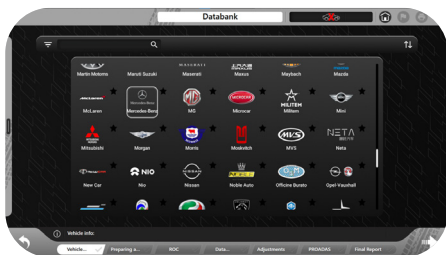


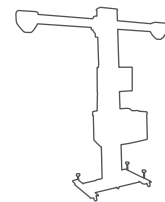
N. 24 30/06/2026

Renouvellement de la gamme **Teco920**: arrivée du nouveau logiciel.
À partir du mois de juin, le produit **Teco920** sera renouvelé avec l'introduction d'une nouvelle version, dotée d'un logiciel entièrement mis à jour. Cette mise à jour n'est pas seulement esthétique: le cœur de cette évolution réside précisément dans le logiciel, conçu pour rendre le travail en atelier encore plus simple, rapide.

► Ce qui change concrètement

- **Nouvelle interface graphique**, plus moderne et professionnelle.
- **Navigation plus intuitive**, avec un nouveau menu vertical et des icônes d'accès rapide.
- **Procédures guidées améliorées**, conçues également pour les opérateurs moins expérimentés.
- **Meilleure visibilité** des données pendant les opérations d'alignement.
- **Flux de travail plus fluide**, grâce à la barre de progression et à la logique opérationnelle simplifiée.





► **Caractéristiques principales**

Tous les atouts de la plateforme sont conservés:

- Haute précision de mesure (jusqu'à 0,01°);
- Technologie à 2 caméras à haute résolution;
- Vaste banque de données de voitures (plus de 84 000 modèles);
- Compatibilité avec le système PROADAS;
- Fiabilité opérationnelle déjà éprouvée sur le terrain

► **Mise à jour pour le parc installé**

Pour les machines déjà installées équipées de l'ancienne version du logiciel, un kit de transformation sera disponible afin de mettre à jour le système vers le nouvel environnement logiciel. Une façon concrète d'amener les installations existantes au même niveau de performances et de convivialité que la nouvelle version.

► **Pourquoi cette mise à jour est-elle si importante**

En atelier, le temps est un facteur essentiel. un logiciel plus clair et plus rapide signifie:

- moins d'étapes inutiles ;
- moins d'erreurs ;
- plus de productivité.

Pour les codes produit et la liste complète des accessoires disponibles, consulter le catalogue